

CHAVE FUSÍVEL MODELO “DF”



“DF”

Fabrica de Peças Elétricas DELMAR Ltda. - ☎ 55 15 3322-5800 - 📠 55 15 3251-5271 - 🌐 www.delmar.com.br / delmar@delmar.com.br

Reservamo-nos o direito de alterar nossos produtos sem prévio aviso. We reserve the right to change design and specifications without notice.

CHAVE FUSÍVEL MODELO “DF”

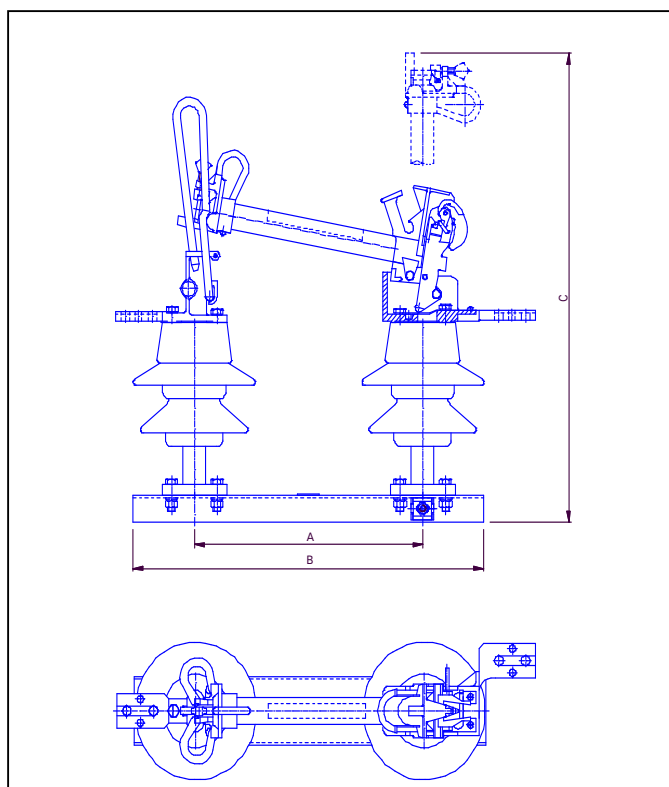
A Chave Fusível é indicada para aplicação em subestações de geração, transmissão e distribuição, utilizados para proteção.

O tubo do Porta-Fusível é fornecido com revestimento em fibra de vidro.

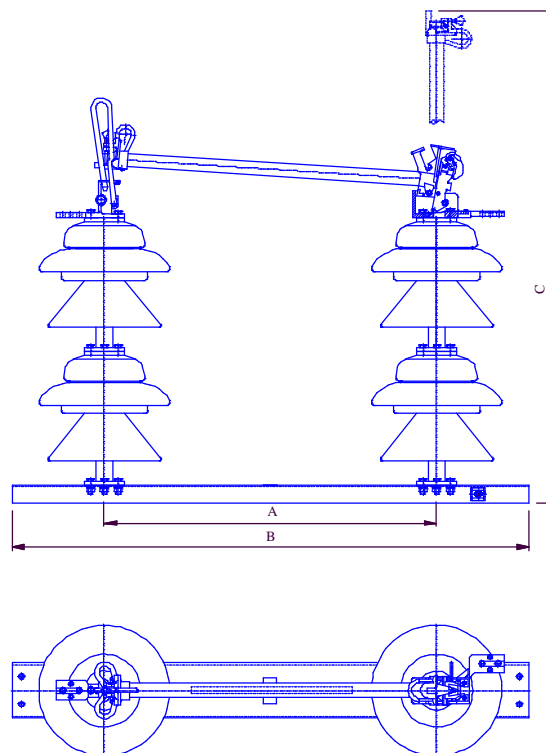
Utiliza-se Elo-Fusível de força com cordoalha simples ou dupla. A chave opera na posição vertical.

CARACTERÍSTICAS CONSTRUTIVAS

- Isolador pedestal ou Station Post.
- Contatos prateados.
- Tubo Porta-Fusível com dupla expulsão.
- Base em aço galvanizado à fogo.
- Terminais padrão NEMA.



Modelo = 15kV a 38 kV



Modelo = 72 kV

“DF”

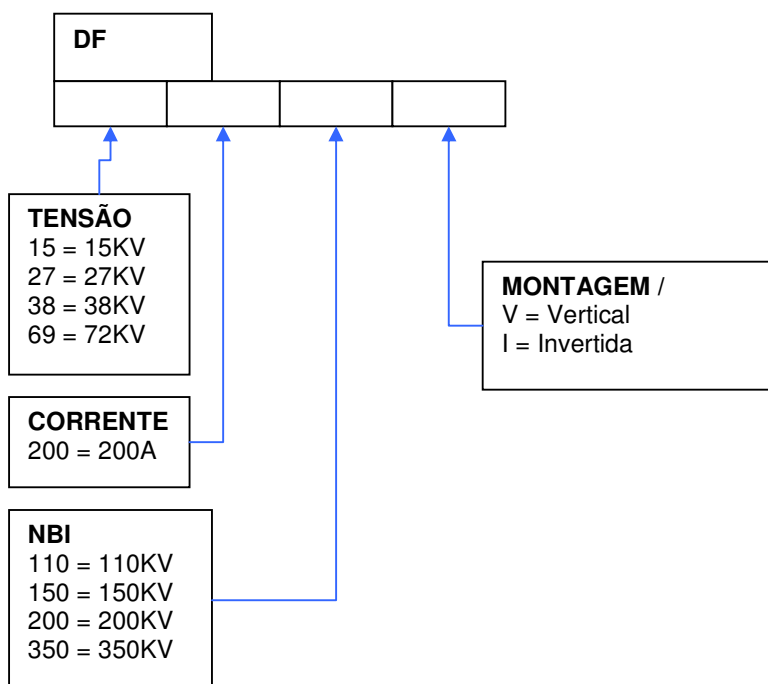
Fabrica de Peças Elétricas DELMAR Ltda. - ☎ 55 15 3322-5800 - 📠 55 15 3251-5271 - 🌐 www.delmar.com.br / delmar@delmar.com.br

Reservamo-nos o direito de alterar nossos produtos sem prévio aviso. We reserve the right to change design and specifications without notice.

DF		CARACTERÍSTICAS e DIMENSÕES						
Tensão Máxima	N.B.I.	Código	Corrente Nominal	Capacidade de Interrupção (kA)		Dimensões		
(kV)	(kV)		(A)	Sim.	Ass.	A	B	C
15	110	DF-15200110	200	6.5	9.0	381	610	763
				10.1	16.0			
27	150	DF-27200150		3.5	5.0	508	720	925
				6.0	9.0			
38	200	DF-38200200		2.0	3.0	660	875	1200
				3.5	5.0			
72	350	DF-72200350		1.0	2.5	914	1.420	1.800
				2.0	4.5			

Notas:

Dimensões em milímetros

SELECIONE AS CONFIGURAÇÕES DISPONÍVEIS ABAIXO

"DF"